



Urbanizační procesy olomouckého regionu a jejich výzkum pomocí geoinformačních technologií


RNDr. Jaroslav BURIAN
RNDr. Jakub Miřijovský
Mgr. Jana Svobodová

<http://pohos.upol.cz>
Katedra geoinformatiky, Přírodovědecká fakulta, Univerzita Palackého v Olomouci, 2010

Klíčová témata

- V rámci **vnitřní grantové agentury UP**
- Analýza pohybu** osob
- Vymezení **suburbánní zóny** –DPZ, statistická data, mentální mapy
- Analýza urbanizačních procesů**
- Syntéza** poznatků pro **predikci** vývoje a **optimalizaci** využití území
- Letecké snímky, statistická data, územní plány

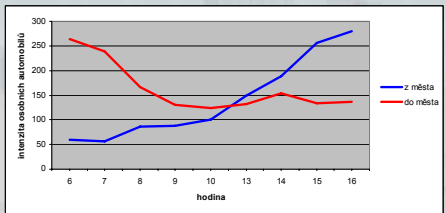

1927 1953 1962 1971 1978 1985 1991 1994 2000 2003 2006



<http://pohos.upol.cz>
Katedra geoinformatiky, Přírodovědecká fakulta, Univerzita Palackého v Olomouci, 2010

Sběr dat o pohybu osob



- kvantifikace pohybu osob mezi městem Olomoucí a jeho bezprostředním zázemím
- Pěší, cyklo, autem, busem, vlakem (míra obsazenosti)

<http://pohos.upol.cz>
Katedra geoinformatiky, Přírodovědecká fakulta, Univerzita Palackého v Olomouci, 2010

Měření pohybu obyvatel

- cca 20 sledovacích míst v klíčových dopravních uzlech

ci, 2010

Srovnání se sčítáním dopravy a s dojížděkou do zaměstnání

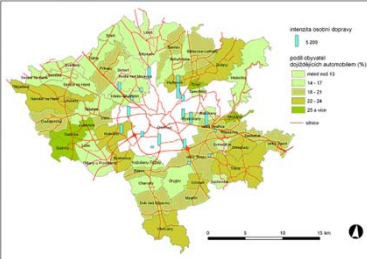

název výhledové komunikace	číslo úseku/komunikace	sčítání v roce			metrovní srovnání (%), 100 % zázklad		
		2000	2005	2010	2010/2000	2010/2005	2005/2000
Chomutov, Dalimilova	446 7-1915	3564	4790	5045	142	105	134
Chvalkovice, Chvalkovická	46 7-1080	9234	10004	10399	113	104	108
Chvalkovice, Svabinského	4432 7-4867	2414	2522	2852	118	113	104
Bílá, Libušina	místní komunikace	N	N	4369	N	N	N
Bystrovany	4436	N	N	5453	N	N	N
Velká Bystřice, CIA	44317 7-223	3992	625	2309	930	193	190
Čechovice	43619 7-486	990	625	2309	930	193	190
Svatáříč	4363	N	N	2475	N	N	N
Veselý Fyšec	4359	N	N	4895	N	N	N
Grojec	4352 7-444	770	1410	1621	211	115	103
N. Sady, Dohň Novosedlá	435 7-1921	3825	3270	3241	128	97	122
Nemolný, Lidecká	místní komunikace	N	N	778	128	N	N
Slovochův, Zlínovo	570 3-427	3622	1624	1624	1624	1624	1624
Hábovsko	570 7-438	2520	2846	4172	164	147	112
Náhodná, M. Měru	448 7-338	4054	4251	4056	102	99	103
Křelov-Břucháček	635 7-0057	3492	4552	3722	109	82	148
Křelov	635 7-0058	2251	3063	2283	101	75	136
Řepčín, Řepčická	4463	N	N	1813	N	N	N



<http://pohos.upol.cz>
Katedra geoinformatiky, Přírodovědecká fakulta, Univerzita Palackého v Olomouci, 2010

Intenzita pohybu

- Významný je především nárůst mezi lety 2005 a 2010 v jihozápadní a jihovýchodní části nejblíže zázemí Olomouce
- Nárůst je možné spojovat s procesem komerční a rezidenční suburbanizace v těchto lokalitách

<http://pohos.upol.cz>
Katedra geoinformatiky, Přírodovědecká fakulta, Univerzita Palackého v Olomouci, 2010

Stanovení intenzity suburbanizace



<http://pohos.upol.cz>
Katedra geoinformatiky, Přírodovědecká fakulta, Univerzita Palackého v Olomouci, 2010

Postup stanovení intenzity suburbanizace



- 1. Vymezení prostoru potenciálního suburbanizačního procesu
- 2. Stanovení časového období, kdy dochází k suburbanizaci
- 3. Stanovení intenzity jednotlivých kritérií
- 4. Stanovení intenzity suburbanizace
- 5. Stanovení intenzity suburbanizace vlivem města Olomouce



<http://pohos.upol.cz>
Katedra geoinformatiky, Přírodovědecká fakulta, Univerzita Palackého v Olomouci, 2010

Vymezení prostoru suburbanizačního procesu

- pomocí dojíždky do centrálního města
- na základě tzv. FUA - Functional Urban Area (funkční městská oblast)
- hranice 25% vyjíždějících z ekonomicky aktivních obyvatel obce do centra pracovního regionu
- Sledovaná oblast - FUA + ORP Olomouc = **FUA Olomouc +**
- celkem 53 obcí + město Olomouc



<http://pohos.upol.cz>
Katedra geoinformatiky, Přírodovědecká fakulta, Univerzita Palackého v Olomouci, 2010

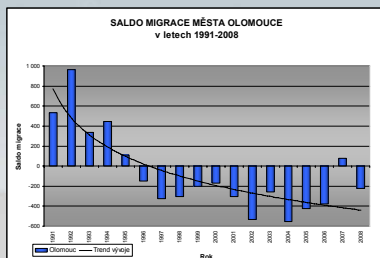
Vymezení prostoru suburbanizačního procesu



<http://pohos.upol.cz>
Katedra geoinformatiky, Přírodovědecká fakulta, Univerzita Palackého v Olomouci, 2010

Stanovení časového období, kdy dochází k suburbanizaci

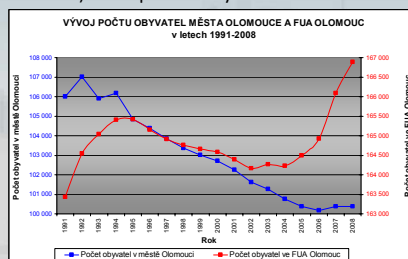
- stanoveno období, ve kterém dochází k úbytku obyvatel centrálního města vlivem migrace obyvatel
- na základě dat z ČSÚ pomocí migračního salda



<http://pohos.upol.cz>
Katedra geoinformatiky, Přírodovědecká fakulta, Univerzita Palackého v Olomouci, 2010

Stanovení časového období, kdy dochází k suburbanizaci

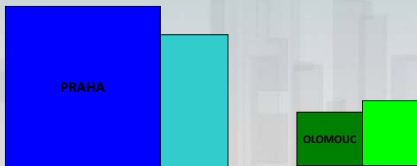
- V letech 1996 – 2008 město Olomouc ztrátové a naopak celý region (FUA Olomouc+) velmi přírůstkový



<http://pohos.upol.cz>
Katedra geoinformatiky, Přírodovědecká fakulta, Univerzita Palackého v Olomouci, 2010

Stanovení intenzity jednotlivých kritérií

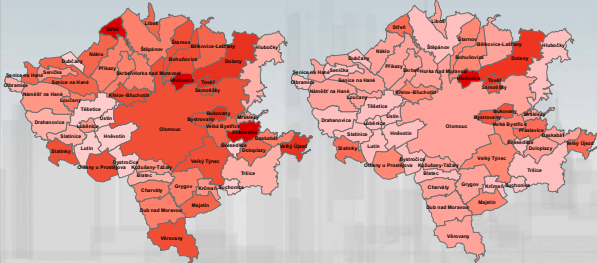
- Absolutní x relativní hodnoty
- Absolutní hodnoty přepočítány na relativní hodnoty, tedy na 1000 obyvatel



<http://pohos.upol.cz>
Katedra geoinformatiky, Přírodovědecká fakulta, Univerzita Palackého v Olomouci, 2010

Intenzita bytové výstavby

Absolutně Relativně



<http://pohos.upol.cz>
Katedra geoinformatiky, Přírodovědecká fakulta, Univerzita Palackého v Olomouci, 2010

Stanovení intenzity suburbanizace

- Reklasifikace dílčích intenzit (relativizace původních hodnot intenzit)

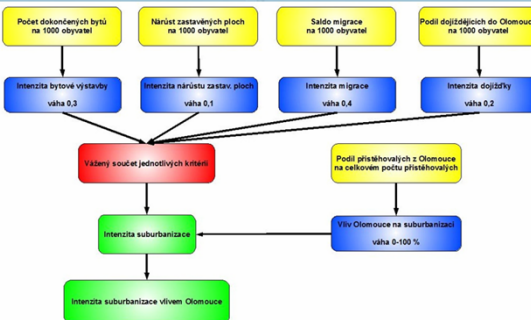
Vážený překryv 4 vybraných intenzit

- intenzita migrace (0,4)
- intenzita bytové výstavby (0,3)
- intenzita dojížděky do Olomouce (0,2)
- intenzita nárůstu zastavěné plochy (0,1)



<http://pohos.upol.cz>
Katedra geoinformatiky, Přírodovědecká fakulta, Univerzita Palackého v Olomouci, 2010

Stanovení intenzity suburbanizace



<http://pohos.upol.cz>
Katedra geoinformatiky, Přírodovědecká fakulta, Univerzita Palackého v Olomouci, 2010

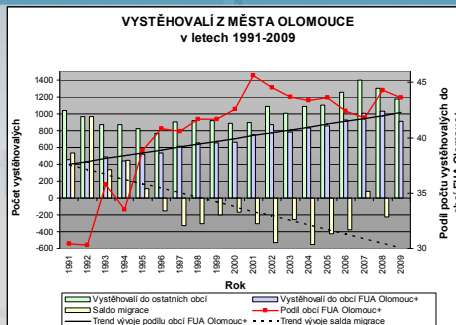
Stanovení intenzity suburbanizace vlivem města Olomouce

- Vliv všech měst x Vliv města Olomouce
- podíl kumulovaného počtu přistěhovačů z Olomouce na kumulovaném počtu všech přistěhovačů do obce za období 1996-2008
- od roku 1992 do roku 2001 - v rozmezí 30 – 45%
- od roku 1996 (město Olomouc má záporné migrační saldo) nabývá vždy hodnot vyšších než 40 %
- pro jednotlivé obce FUA Olomouc+ v rozmezí od minimálních hodnot 30 % (Střeň, Olbramovice, Slatinky, Štarnov, Velký Újezd) po maximální hodnoty kolem 80 % (Bukovany, Skrbeň, Ústín, Tovér, Hněvotín, Hlušovice)

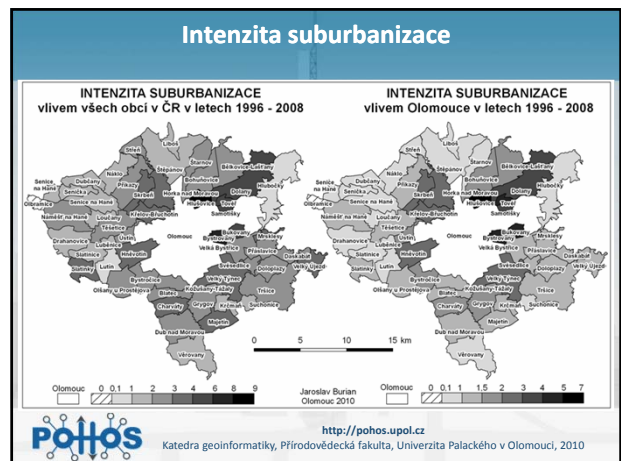
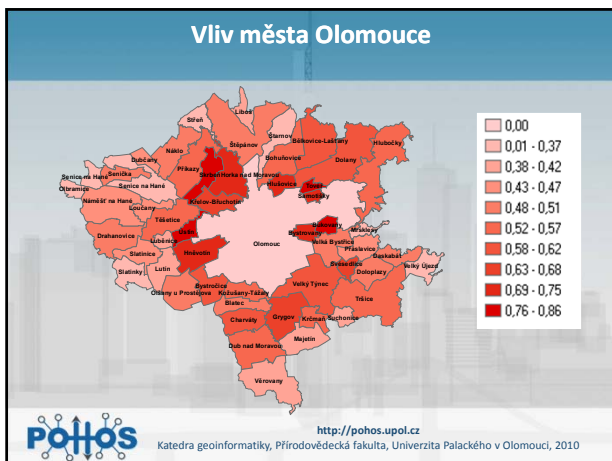


<http://pohos.upol.cz>
Katedra geoinformatiky, Přírodovědecká fakulta, Univerzita Palackého v Olomouci, 2010

Stanovení intenzity suburbanizace vlivem města Olomouce



<http://pohos.upol.cz>
Katedra geoinformatiky, Přírodovědecká fakulta, Univerzita Palackého v Olomouci, 2010



Suburban analyst

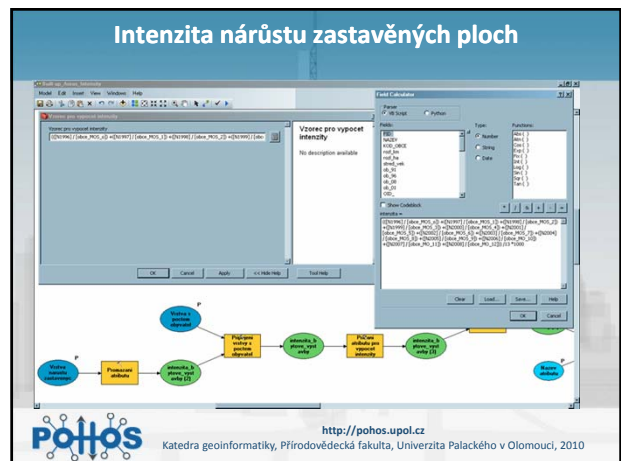
Suburban analyst

- 1_Vypocet_intenzity
 - Vypocet_intenzity_bytove_vystavby
 - Vypocet_intenzity_dojazdky
 - Vypocet_intenzity_migrace
 - Vypocet_intenzity_narustu_zast_ploch
- 2_Vypocet_suburbanizace
 - Vypocet_miry_suburbanizace
 - Vypocet_vlivu_centralniho_mesta

Suburban_Analyst

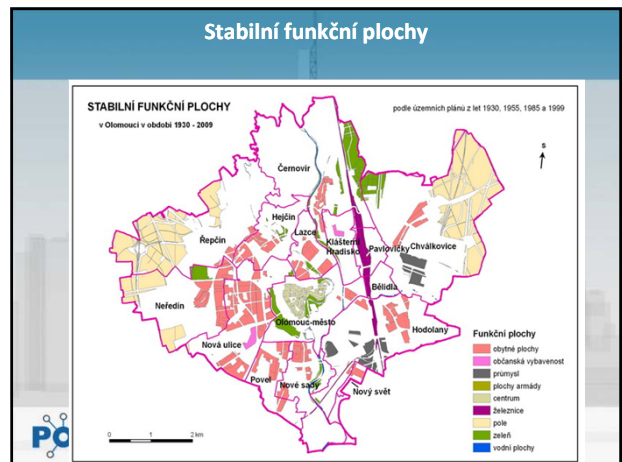
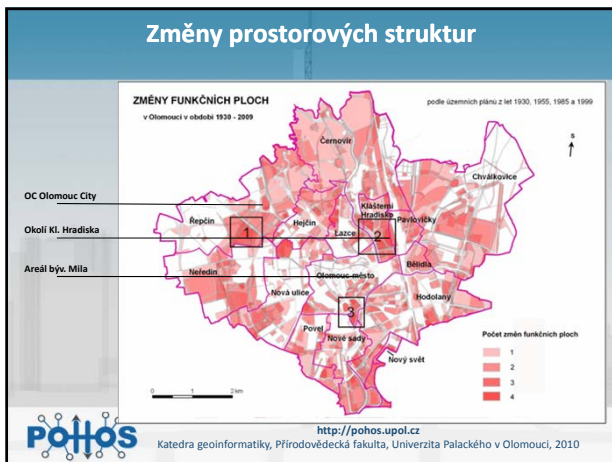
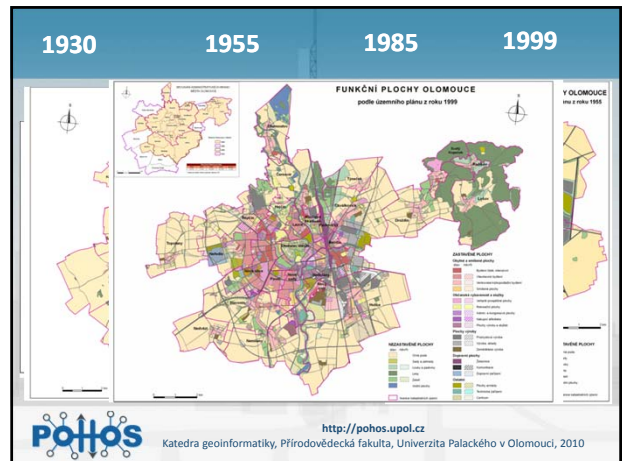
- Calculate_Intensity
- Built-up_Areas_Intensity
- Commuting_Intensity
- Housing_Intensity
- Migration_Intensity
- Calculate_Suburbanization
- Influence_of_central_city
- Suburbanization_Intensity

<http://pohos.upol.cz>
Katedra geoinformatiky, Přírodovědecká fakulta, Univerzita Palackého v Olomouci, 2010



Urbanizace a suburbanizace na základě analýzy vývoje územních plánů

POHOS <http://pohos.upol.cz>
Katedra geoinformatiky, Přírodovědecká fakulta, Univerzita Palackého v Olomouci, 2010



POHOS Výzkum POHybu OSob na styku urbánního a suburbanního prostoru olomouckého regionu

Děkuji za pozornost

RNDr. Jaroslav BURIAN
jaroslav.burian@gmail.com

<http://pohos.upol.cz>
Katedra geoinformatiky, Přírodovědecká fakulta, Univerzita Palackého v Olomouci, 2010